

УТВЕРЖДАЮ:

Должность Заместитель начальника Департамента,
начальник Упр. лесами ДПР и лесами ЧАО

Ф.И.О Мильченко В.П.

Дата 04.08.2025

Акт

лесопатологического обследования № 2025-3-5

лесных насаждений Чукотского (лесничества)
Чукотского автономного округа (субъекта Российской Федерации)

Способ лесопатологического обследования:

1. Визуальный

2. Инструментальный

<input type="checkbox"/>
<input checked="" type="checkbox"/>

Место проведения

Участковое лесничество	Урочище (дача)	Квартал	Выдел	Площадь выдела, га.	Лесопато- логический выдел	Площадь лесопатологи- ческого выдела, га.
Марковское часть-1		221	30	202	30 (1)	133.6

Лесопатологическое обследование проведено на общей площади 133.6 га.

Кадастровый номер участка:

(для участков, предоставленных в постоянное (бессрочное) пользование, аренду)

Документ о праве пользования:

(тип документа о праве пользования, дата, номер, вид разрешенного использования лесов)

2.1. Лесничество Чукотское Участковое лесничество Марковское часть-1
 Урочище (дача) _____ Квартал 221 Выдел 30 Лесопатологический выдел (30) 1
 Наличие ограничений или особенности участка, влияющие на назначение СОМ: _____

(отметка о наличии ООПТ, ОЗУ, водоохранной зоны, радиоактивного загрязнения лесов, угрозы возникновения очагов вредных организмов или пожарной опасности в лесах)

2.2. Фактическая таксационная характеристика лесного насаждения таксационному описанию (нужное подчеркнуть). Причины несоответствия: <i>давность лесоустройства</i>	соответствует	<u>(не соответствует)</u>
---	---------------	---------------------------

Ведомость насаждений с выявленными несоответствиями таксационным описаниям приведена в приложении 1 к Акту.

2.3.Состояние насаждений: с нарушенной устойчивостью (средневзвешенная категория состояния $\geq 1,51$ – $\leq 4,50$)	
с утраченной устойчивостью (средневзвешенная категория состояния $\geq 4,51$)	X
устойчивое (средневзвешенная категория состояния $< 1,50$)	

2.4. Причины ослабления, повреждения, средневзвешенная категория состояния насаждения:

Устойчивый низовой пожар 4-10 летней давности высокой интенсивности, СКС - 5

2.4.1. Заселено (отработано) стволовыми вредителями

Вид вредителя	Порода	Встречаемость заселённых деревьев, % от запаса породы	Встречаемость отработанных деревьев, % от запаса породы	Степень заселения лесного насаждения (слабая, средняя, сильная)
1	2	3	4	5
-	-	-	-	-

2.4.2. Повреждено огнём

Вид пожара	Порода	Состояние корневых лап		Состояние корневой шейки		Высушивание луба		Обугленность древесины более 1/3 высоты ствола	
		процент повреждённых огнём корней	процент деревьев с даннным повреждением	Обугленность древесины корневой шейки по окружности (1/4; 2/4; 3/4; более 3/4)	процент деревьев с даннным повреждением	по окружности (1/4; 2/4; 3/4; более 3/4)	процент деревьев с даннным повреждением	по окружности ствола (менее 1/2; более 1/2)	процент деревьев с даннным повреждением
1	2	3	4	5	6	7	8	9	10
Устойчивый низовой пожар 4-10 летней давности высокой интенсивности	Л			более 3/4	100				

2.4.3. Поражено болезнями

Болезнь/ возбудитель	Порода	Встречаемость, % от запаса насаждения	Степень поражения лесного насаждения (слабая, средняя, сильная)
-	-	-	-

2.5. Выборке подлежит запаса насаждения),	<u>100</u>	% деревьев (указывается общий % запаса деревьев, подлежащий рубке, от общего	
в том числе:			
без признаков ослабления	<u>0</u>	% (причины назначения)	-
ослабленных	<u>0</u>	% (причины назначения)	-
			-
			-
сильно ослабленных	<u>0.0</u>	% (причины назначения)	-
			-
			-
усыхающих	<u>0</u>	% (причины назначения)	

свежего сухостоя	<u>0</u>	%
свежего ветровала	<u>0</u>	%
свежего бурелома	<u>0</u>	%
старого сухостоя	<u>100</u>	%
старого ветровала	<u>0</u>	%
старого бурелома	<u>0</u>	%

2.6. Полнота лесного насаждения после уборки деревьев, подлежащих рубке, составит

Критическая полнота для данной категории лесных насаждений и преобладающей породы составляет
не лимитируется

ЗАКЛЮЧЕНИЕ

По результатам ЛПО установлено, что фактическая таксационная характеристика лесного участка не соответствует таксационному описанию. Причина несоответствия: давность лесоустройства.

Средневзвешенная категория состояния насаждения- 5. ; Средневзвешенная категория состояния по породам:

Оценка биологической устойчивости: насаждение с утраченной устойчивостью

С целью предотвращения негативных процессов, снижения ущерба от их воздействия, назначено:

Участковое лесничество	Урочище (дача)	Квартал	Выдел	Площадь выдела, га	Лесопатологический выдел	Площадь лесопатологического выдела, га	Вид мероприятия	Площадь, мероприятия, га	Породы	Доля выбираемой древесины по запасу, %	Рекомендуемый срок проведения мероприятия
1	2	3	4	5	6	7	8	9	10	11	12
Марковское часть-1		221	30	202	30 (1)	133.6	УНД	133.6	Л	100	2025- 2027 гг.

Ведомость временной пробной площади и абрис участка прилагаются (приложение 2 и 3 к Акту)

РЕКОМЕНДАЦИИ по проведению мероприятий не относящихся к мероприятиям по предупреждению распространения вредных организмов. -

Дата проведения ЛПО " 26 " июня 20 25 г.

Дата составления документа " 24 " июля 20 25 г.

Исполнитель работ по проведению лесопатологического обследования:

Фамилия, имя, отчество (при наличии)

Организация ЦЗЛ "Хабаровского края"

Должность *начальник отдела ЗЛ и ГЛПМ*

Телефон 8(4212)484012

Ведомость участков леса с выявленными несоответствиями таксационным описаниям

Субъект Российской Федерации

ЧАО

Лесничество

Чукотское

Участковое лесничество

Марковское часть-1

Урочище (лесная дача)

Год проведения лесоустройства	Номер квартала	Номер выдела	Площадь выдела, га	Целевое назначение лесов	Категория защитных лесов	ОЗУ	Источник данных	Номер лесопатологического выдела	Площадь лесопатологического выдела, га	Таксационная характеристика										Заложено пробных площадей	
										состав	порода	возраст, лет	средняя высота, м	средний диаметр, см	тип леса	полнота	бонитет	запас, кубм/га	количество, шт.	Общая площадь, га	
1986	221	30	202	защитные леса	Лесотундровые леса		ТО	X	X	10Л	Л	170	16	20	ЛРТВ Н	0.4	5	90	13	-	
						Ф	30(1)	133.6	погибшее насаждение 10Л	Л	170	16	20	ЛРТВН	-	5	34				

Условные обозначения

ТО – таксационные описания

Ф - фактическая характеристика лесного насаждения

Исполнитель работ по проведению лесопатологического обследования:

Фамилия, имя и отчество (при наличии)

Козьяков Максим Петрович

Подпись



Результаты проведения лесопатологических обследований лесных насаждений

за июнь 20 25

Субъект Российской Федерации Чукотский автономный округ Лесничество (лесопарк) Чукотское
Участковое лесничество Марковское часть-1 Урочище (лесная дача)

Номер квартала	Номер выдела	Площадь выдела, га	Целевое назначение лесов	Категория защитных лесов	ОЗУ	Номер лесопатологического выдела	Площадь лесопатологического выдела, га	Таксационная характеристика лесного насаждения								Число деревьев на временной пробной площади, шт.	Распределение деревьев по категориям состояния, % от запаса												Причина ослабления, повреждения	Подлежит рубке, % от запаса	Назначенные мероприятия				
								состав	порода	возраст	средняя высота, м	средний диаметр, см	тип леса	полнота	бонитет		запас, куб. м/га	без признаков ослабления		ослабленные		сильно ослабленные		усыхающие		свежий сухостой	свежий ветровал	свежий бурелом			старый сухостой	старый ветровал	старый бурелом	вид	площадь, га
																		Н	Р	Н	Р	Н	Р	Н	Р										
1	2	3	4	5	6	7	8	9	10	11	12	13	14	15	16	17	18	19	20	21	22	23	24	25	26	27	28	29	30	31	32	33	34	35	36
221	30	202.0	защитные леса	Лесотундровые леса		30 (1)	133.6	погибшее насаждение 10Л	Л	170	16	20	ЛРТВН	-	5	34													100			Устойчивый низовой пожар 4-10 летней давности высокой интенсивности	100	УНД	133.6

Условные обозначения: Н- деревья не подлежат рубке; Р - деревья подлежат рубке.

Исполнитель работ по проведению лесопатологического обследования:

Фамилия, имя и отчество (при наличии) Козьяков Максим Петрович Подпись

Дата составления документа " 24 " июля 20 25 г.

ВРЕМЕННАЯ ПРОБНАЯ ПЛОЩАДЬ № 1

1.1. Субъект Российской Федерации Чукотский автономный округ Лесничество

Чукотское Участковое лесничество Марковское часть-1

Урочище (дача) _____

Квартал 221 Выдел 30 Площадь 202 га,
Лесопатологический выдел 30(1) Площадь лесопатологического выдела 133.6 га.

1.2. Методы перече́та:

сплошной, ленты пере́чета, круговые площадки постоянного радиуса, реласкопические
площадки (нужное подчеркнуть)

Количество лент/ площадок 13 шт.

Размеры площадок (длина x ширину/ радиус) - - м.

Размер временной пробной площади: - га.

1.3. Фактическая таксационная характеристика насаждения:

Состав погибшее насаждение 10Л; возраст 170 лет; тип леса ЛРТВН; полнота 0
бонитет 5 запас на га 34 кубм; Возобновление - - м.шт/га

1.4. Номер очага вредных организмов -

Тип очага вредных организмов: эпизодический, хронический (подчеркнуть)

Фаза развития очага вредных организмов: начальная, нарастания численности,
собственно вспышка, кризис (нужное подчеркнуть)

1.5. Причина ослабления, повреждения насаждения и время:

Устойчивый низовой пожар 4-10 летней давности высокой интенсивности

Состояние насаждения: Насаждение с утраченной устойчивостью

Средневзвешенная категория состояния насаждения: 5

1.6. Назначенные мероприятия:

требуется проведение уборки неликвидной древесины

Исполнитель работ по проведению лесопатологических обследований:

Фамилия, имя, отчество

(при наличии)

Козьяков М.П.

Подпись



Дата составления документа " 24 " июля 20 25 г.

ВЕДОМОСТЬ ПЕРЕЧЕТА ДЕРЕВЬЕВ
(для перечета круговыми реласкопическими площадками)

Порода		Лиственница даурская												средневзвешенная категория состояния						5			
№ реласкопич еской пложадки	Сумма площадей сечения по категориям состояния, м2																Количество деревьев по категории состояния, шт.		Модельные деревья				
	1		2		3		4		5		5 (а, б, в)			5 (г, д, е)			куб.м	В том числе подлежат рубке, %	Высота, м	Диаметр, см			
	Н	З	Н	З	Н	З	Н	З	Н	З	О	Н	З	О									
1	2	3	4	5	6	7	8	9	10	11	12	13	14	15	16	17	18	19	20	21			
1									5					5			42	100	16	20			
2									8					8			66	100	15	22			
3									7.5					7.5			62	100	16	20			
4									9.5					9.5			79	100	16	20			
5									8					8			66	100	16	20			
6																							
7																							
8									3					3			25	100	14	20			
9									4					4			33	100	16	18			
10																							
11									6					6			50	100	16	20			
12									2					2			17	100	16	20			
13																							
Среднее (куб. м/га.)									34					34			34	100	16	20			
Итого, % от запаса по породе									100					100			100						

Причина назначения в рубку деревьев категорий состояния:

1 кс _____

2 кс _____

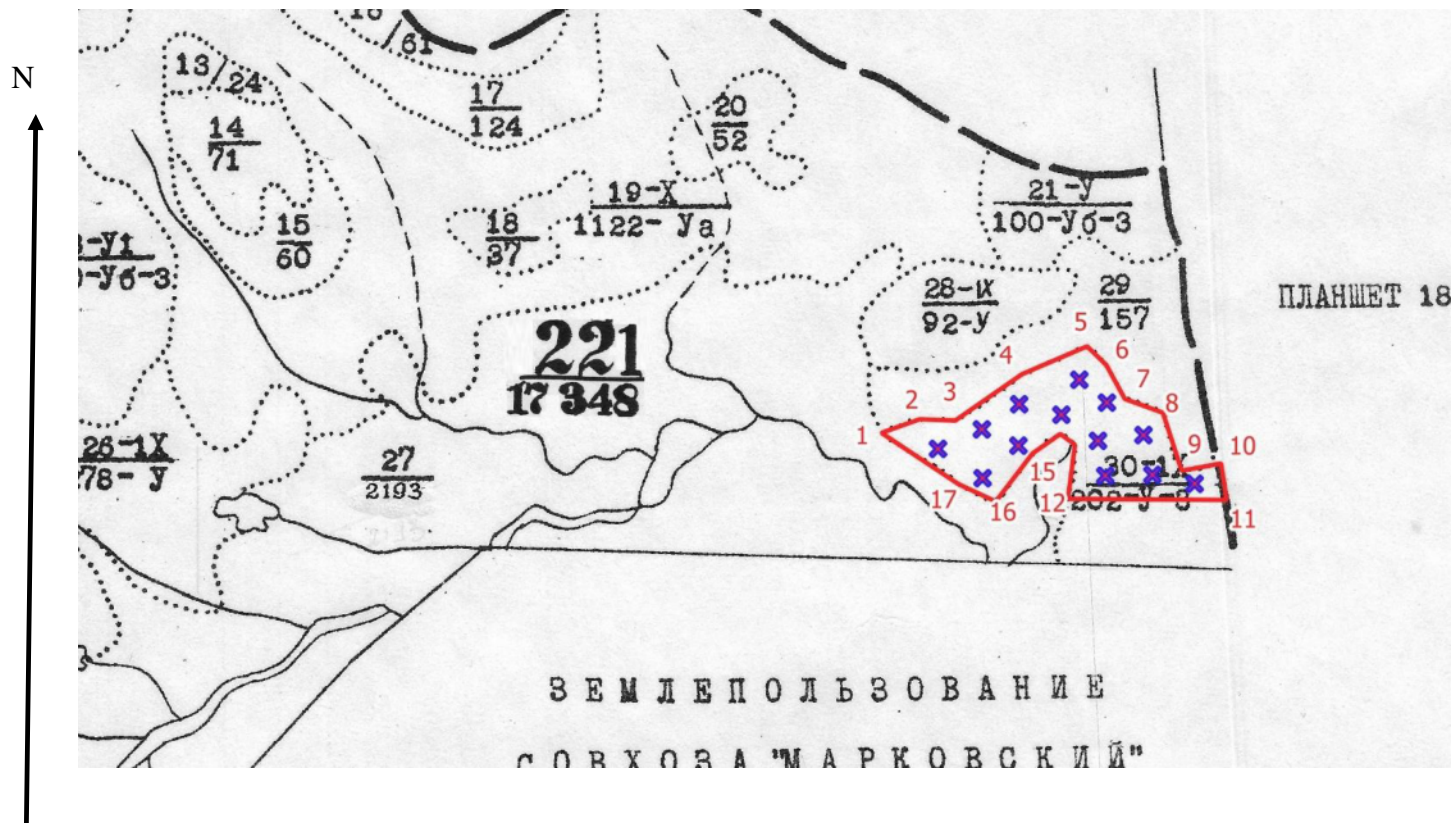
3 кс _____

4 кс _____

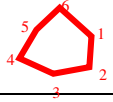



Итого по насаждению (все породы и реласкопи- ческие площадки)	Количество деревьев по категориям состояния, м2																Количество деревьев по категории состояния, шт.		Модельные деревья	
	1		2		3		4		5		5 (а, б, в)			5 (г, д, е)			куб.м	В том числе подлежат рубке, %	Высота , м.	Диметр, см.
	Н	З	Н	З	Н	З	Н	З	Н	З	Н	З	О	Н	З	О				
1	2	3	4	5	6	7	8	9	10	11	12	13	14	15	16	17	18	19	20	21
1									5					5			42	100	16	20
2									8					8			66	100	15	22
3									7.5					7.5			62	100	16	20
4									9.5					9.5			79	100	16	20
5									8					8			66	100	16	20
6																				
7																				
8									3					3			25	100	14	20
9									4					4			33	100	16	18
10																				
11									6					6			50	100	16	20
12									2					2			17	100	16	20
13																				
Среднее (куб. м/га.)	0	0	0	0	0	0	0	0	34	0	0	0	0	34		0	34	100		
Итого, % от запаса по насаждению	0	0	0	0	0	0	0	0	100	0	0	0	0	100		0	100	100		

Абрис участка леса

Масштаб 1:50000



Условные обозначения

	- обследуемый участок		- граница квартала		- граница выдела
	центры круговых реласкопических площадок				

№ квартала	№ выдела	№ лесопатологического выдела	Размеры ленты (круговой площадки) перечёта		Координаты начала, конца и поворотных точек ленты перечёта / центров круговых площадок перечёта				
			№ ленты (площадь)	длина, м	ширина, м	радиус, м	площадь	Е (долгота)	N (широта)
221	30		1					167.737618	65.204487
			2					167.744257	65.202484
			3					167.749940	65.204471
			4					167.756731	65.206332
			5					167.762148	65.204560
			6					167.763032	65.202297
			7					167.770243	65.202216
			8					167.776642	65.201523

			9				167.769143	65.204797
			10				167.763770	65.206987
			11				167.759698	65.208525
			12				167.750340	65.207129
			13				167.744457	65.205616

Пространственное размещение лесопатологических выделов

(включается в Акт при выделении лесопатологических выделов, для указания пространственного расположения поврежденных и погибших насаждений)

Номера точек	Координаты		Азимут, °	Длина, м
	Е (долгота)	N (широта)		
1-2	167,729078	65,205676	73	291
2-3	167,735011	65,206441	95	256
3-4	167,740469	65,206262	58	581
4-5	167,750956	65,209044	69	508
5-6	167,761111	65,210656	137	192
6-7	167,763932	65,209400	154	277
7-8	167,766532	65,207172	112	291
8-9	167,772271	65,206179	165	437
9-10	167,774749	65,202399	82	286
10-11	167,780806	65,202763	174	265
11-12	167,781446	65,200398	273	1138
12-13	167,757169	65,200916	10	390
13-14	167,758602	65,204364	309	131
14-15	167,756437	65,205107	237	243
15-16	167,752066	65,203934	220	434
16-17	167,746115	65,200950	297	293
17-1	167,740553	65,202162	306	665

Исполнитель работ по проведению лесопатологического обследования:

Фамилия, имя и

отчество (при наличии) Козьяков Максим Петрович

Подпись 

Дата составления документа 24.07.2025

Фотоматериалы



Марковское участковое лесничество
квартал 221 выдел 30
65° 11.90821' N
167° 46.01636' E
26.06.2025 12:27



Марковское участковое лесничество
квартал 221 выдел 30
65° 11.80282' N
167° 45.78270' E
26.06.2025 12:30